

リリース機能付ダイヤフラムバルブ  
Diaphragm valve with relief function



UHP Gas Series

## 異常圧力が発生した際、配管内の圧力を下げる 安全機能付きダイヤフラムバルブ

Diaphragm with safety function: Valve opens when the inlet pressure reaches to certain point.

### シリンダーキャビネット等の安全対策に。

Safety for cylinder cabinets.

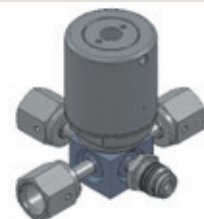
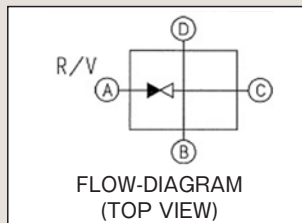
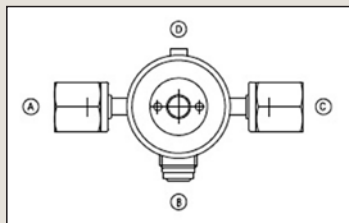
#### ■ 特徴 feature

- ① 配管内がクラッキング圧力以上になると自動的に一次側の圧力を下げる安全機能が搭載されたバルブです。  
This valve automatically reduces pressure in primary side when pressure goes up
- ② 選べるクラッキング圧力 (1.0-1.4MPa(G) または 1.6-2.0MPa(G))  
Cracking pressure : 1.0-1.4MPa(G) or 1.6-2.0MPa(G)
- ③ 接ガス部にスプリング・Oリングが無いパーティクルフリー構造  
Spring-less and O ring-less : Particle free in wetted area.

#### 4 方弁 流路※

Flow path of four ports

※特殊仕様のため型式は営業にお問い合わせください。  
Please contact our sales regarding this model code.



## 仕様 Specifications

サイズ Size	KD4C 7k	KD4C 10k
Cv値 Cv	0.22	
使用最高圧力 (バルブ機能) Maximum Working Pressure (Valve Function)	0.7 MPa(G)	0.98 MPa(G)
クラッキング圧力 (リリーフ機能)※1 Cracking Pressure (Relief Function)	1.0 ~ 1.4 MPa(G)	1.6 ~ 2.0 MPa(G)
操作圧力 Actuation Pressure	0.4 ~ 0.7 MPa(G)	
接ガス部内容積 Wetted Area Volume	1.36cm <sup>3</sup> ※2	
使用流体温度範囲 Fluid Temperature	-10°C ~ 80°C	
環境温度範囲 Atmospheric Temperature	-10°C ~ 60°C	
検査リーク量 Leak Rates	内部リーク Across the Seat He Leak Test Rates	≤ 1 × 10 <sup>-10</sup> Pa・m <sup>3</sup> /sec
	外部リーク Inboard He Leak Test Rates	≤ 1 × 10 <sup>-10</sup> Pa・m <sup>3</sup> /sec
耐圧検査 Proof Pressure	2.1MPa(G)	3.0MPa(G)

※1 2次圧大気開放の場合 ※2 CVC オス ストレートボディ標準値  
 ※1 Air release in secondary pressure ※2 CVC male 2 port body

グレード Grade	STD	EP	SEP
ボディ材質 Body Material	SUS316L		SUS316LE (二重溶解材) Double Melt Material
内面粗度 Surface Roughness	≤ Rz 3.2 μm		≤ Rz 0.7 μm 以下
研磨 Polish	機械研磨仕上げ Mechanical Polished	電解研磨仕上げ Electro Polished	
洗浄 Cleaning	脱脂洗浄 + 精密洗浄 Degreasing + Precision Cleaning		
梱包 Packing	1重 Single bagged Package	2重 Double bagged Package	
ボディ Body	SUS316L SUS316LE (二重溶解材) (Double Melt Material)		
シート seat	PTFE		
ダイヤフラム Diaphragm	コバルト合金 Cobalt Alloy		

## 型式 Models

モデル Model	サイズ Size	操作方法 Operation	弁形状 Valve Shape	接続方式 Connection	シート材質 Seat Material	仕様 Specification	グレード + ボディ材質 Grade + Body Material
KD	4	C	S	V	C	RL07	EP-316L
KD : KD型 ダイヤフラムバルブ KD : Diaphragm valve	4 : 1/4" 4 : 1/4"	C : ノーマルクローズ C : N.C.	S : ストレート B : 分流 A : アングル L : L型 S : Straight B : Branch A : Angle L : L-shape	V : CVCオス VF : CVCメス S : 食込み継手 W : 突合せ溶接 V : CVC male VF : CVC female S : Compression W : Butt weld	C : PCTFE C : PCTFE	RL07 : 0.7MPa(G)仕様リリーフバルブ RL10 : 0.98MPa(G)仕様リリーフバルブ RL07 : 0.7MPa(G) type RL10 : 0.98MPa(G) type	STD-316L : 機械研磨+SUS316L EP-316L : 電解研磨+SUS316L SEP-316LE : 電解研磨+SUS316LE STD-316L : Mechanical Polished+SUS316L EP-316L : Electro Polished+316L SEP-316L : Electro Polished+316LE



### 注意 Caution

本カタログに記載する製品の仕様・性能数値は当社における設計計算と社内試験、製品使用実績、及び公的規格・仕様に基づいており、当該製品の一般的な使用条件におけるユーザーガイドとして提示するものです。記載使用条件を外れて、また、特殊な使用条件下で当該製品をご使用される場合は、事前に当社の技術的アドバイスを受けるか、ユーザー各位の責任の基に、性能確認のための研究と評価を行うことが必要です。この手続きを経ずに、物的・人的損害が発生しても、当社はその責任を負いかねます。なお、本カタログは出来得る限りの注意を以て編集をしておりますが、万一、ご不審な点やお気付きの点などがありましたら当社までご連絡願います。また、本カタログに記載する情報は、誤りの訂正、不十分な内容の補正・改善、製品性能の改善、設計変更、製品の生産中止等、当社が必要とする事由により、予告なく改訂されます。このことにより、本版以前に発行した当該製品カタログの版は無効となります。お手元のカタログの裏面に発行コードが記載されております。製品選定の際には、当社まで最新版であるかご確認ください。また、当社製品を輸出される際には、輸出する当事者において「海外為替および外国貿易法」の輸出貿易管理令の規定に基づく経済産業省の輸出許可を取得する必要があります。ご不明な点はお問合せください。

Pressure-temperature ratings and other performance data published in this catalog have been developed from our design calculation, in-house testing, field reports provided by our customers and/or published official standards or specifications. They are good only to cover typical applications as a general guideline to users of KITZ SCT products introduced in this catalog. For any specific application, users are kindly requested to contact KITZ SCT Corporation for technical advice, or to carry out their own study and evaluation for proving suitability of these products to such an application. Failure to follow this request could result in property damage and/or personal injury, for which we shall not be liable. While this catalog has been compiled with the utmost care, we assume no responsibility for errors, impropriety or inadequacy. Any information provided in this catalog is subject to from-time-to-time change without notice for error rectification, product discontinuation, design modification, new product introduction or any other cause that KITZ SCT Corporation considers necessary. This edition cancels all previous issues. When our products are exported, the exporter must obtain permission from the Ministry or Economy, Trade and Industry based on the Foreign Exchange and Foreign Trade Law's Export Trade Control Order stipulations. Contact us about anything that is unclear.

### 国内拠点

#### 東京本社

〒143-0016 東京都大田区大森北1-5-1 大森駅東口ビル3F  
TEL.03-6404-2171 FAX.03-6404-2172

#### 大阪営業所

〒660-0861 兵庫県尼崎市御園町21 MG尼崎駅前ビル202  
TEL.06-6413-4177 FAX.06-6413-4188

#### 九州営業所

〒812-0007 福岡県福岡市博多区東比恵3-4-2 Z・S福岡ビル4F  
TEL.092-483-0185 FAX.092-483-0186

### 工場

#### 新田SC工場

〒370-0352 群馬県太田市新田嘉祿町150-2  
TEL.0276-60-9600 FAX.0276-60-9330

#### KITZ SCT CORPORATION OF KUNSHAN

8-3, No.3 Road, Export Processing A Zone, Kunshan Jiangsu, China, 215300  
TEL.86-512-5735-0700 FAX.86-512-5735-7500

### Sales Office

#### Tokyo Head Office

1-5-1 Omorikita, Ota-ku, Tokyo 143-0016, Japan  
TEL.81-3-6404-2171 FAX.81-3-6404-2172

#### KITZ SCT America Corporation

5201 Great America Parkway, Suite 238, Santa Clara, CA 95054, USA  
TEL.1-408-747-5546 FAX.1-408-747-5726

#### KITZ SCT Corporation Taiwan Representative Office

7F., No.158, Jhongheng Rd., Hsinchu City 300, Taiwan (R.O.C.)  
TEL.886-3-525-0000 FAX.886-3-525-0066

#### KITZ Corporation of Shanghai

Room 1701-1704, International Corporate City, No.3000 North Zhongshan Rd., PuTuo District, Shanghai, China  
TEL.86-21-5243-5025 FAX.86-21-6439-1257

### Factory

#### Nitta SC Plant

150-2 Nittakane-Cho, Ota-City, Gunma-Pref, 370-0352, Japan  
TEL.81-276-60-9600 FAX.81-276-60-9330

#### KITZ SCT CORPORATION OF KUNSHAN

8-3, No.3 Road, Export Processing A Zone, Kunshan Jiangsu, China, 215300  
TEL.86-512-5735-0700 FAX.86-512-5735-7500